

Créer un cours.

Où créer mon cours ?

Vous devez créer votre cours dans la catégorie portant le nom de votre cours. Pour y accéder, vous devrez naviguer au sein de la plateforme en utilisant la navigation.

Comment créer mon cours ?

- 1 Se placer dans l'emplacement prévu pour le cours à ajouter et cliquer sur le bouton ajouter un cours.
- 2 Saisir uniquement le “nom complet” et le “nom abrégé” du cours.
- 3 “Enregistrer”.

Enseignements: Diplômes Sciences Po Aix / Voie Générale - Masters / Voie générale / Première année / Semestre

Rechercher des cours:

 **Analyse économique**

1

Ajouter un cours

▼ Généraux



Nom complet du cours 


Nom abrégé du cours 

Enseignements  Diplômes Sciences Po Aix / Voie Générale - Masters / Voie générale / Première année / Semestre

Visibilité du cours 

Date de début du cours  17 juillet 2018 00 00 

Date de fin du cours  17 juillet 2019 00 00  Activer

N° d'identification du cours 

▸ Description

▸ Format de cours

▸ Apparence

▸ Fichiers et dépôts

▸ Groupes




3

▸ Renommer les rôles

Restreindre l'accès à son cours.

Par défaut la méthode d'inscription utilisée est celle de **l'auto-inscription**. Se sont les étudiants qui s'inscrivent eux-mêmes au cours qu'ils souhaitent suivre. Cette option peut-être **paramétrée par un enseignant** qui peut imposer la saisie d'une clé d'inscription afin de contrôler les inscriptions à son cours.

Pour mettre en place une clef d'inscription dans son cours :

- 1**  Cliquer sur , puis sur « Plus... »
 - 2** Aller dans l'onglet « Utilisateurs » et cliquer sur « méthode d'inscription ».
 - 3** Appuyer sur le bouton « Modifier » en face de la méthode d'auto-inscription
 - 4** Renseigner la case « Clef d'inscription ».
- Remplir cette case n'est nécessaire que si vous souhaitez restreindre l'accès au cours.
- 

ours ▶

Voie Générale - Masters > Voie générale > Première année > Semestre 1

Quitter le mode édition

Haut de page

Analyse économique

Rappel sur le consommateur

Ajouter une activité ou une ressource

Ajouter des sections

Droite

RECHERCHE FORUMS

Recherche avancée

AJOUTER UN BLOC

Ajouter...

1

Analyse économique

Administration du cours

Administration du cours | Utilisateurs

Utilisateurs

- Utilisateurs inscrits
- Groupes
- Autres utilisateurs

Méthodes d'inscription

- Auto-inscription (Étudiant-consultation)
- Inscriptions manuelles
- Lien méta-cours (Contacts - Formation Initiale)

Permissions

Voir les permissions

2

Analyse économique

Méthodes d'inscription

Nom	Utilisateurs	Vers le haut/Vers le bas	Modifier
Auto-inscription (Étudiant-consultation)	0	↓	🗑️ 👁️ ⚙️
Inscriptions manuelles	0	↑ ↓	🗑️ 👁️ 👤 ⚙️
Accès anonyme	0	↑ ↓	🗑️ 👁️ ⚙️
Lien méta-cours (Contacts - Formation Initiale)	1516	↑	🗑️ 👁️ ⚙️

Ajouter méthode: Choisir...

3

Ajouter des ressources à son cours.

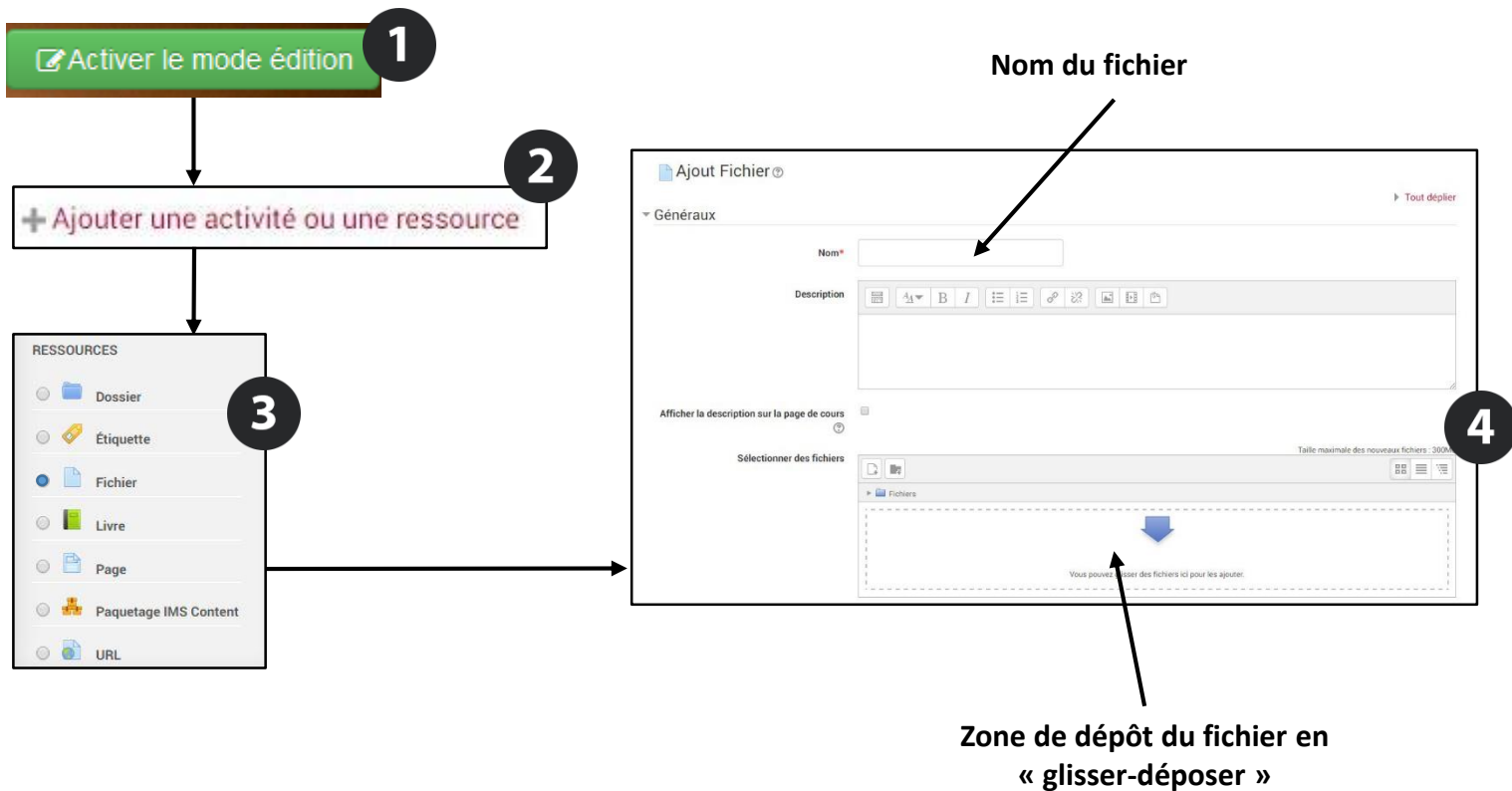
Qu'est ce qu'une ressource ?

Il s'agit de contenu pédagogique que l'enseignant va associer à son cours (syllabi, plans de cours, supports de cours...).

Ajouter une ressource à son cours.

- 1 Rentrer dans son cours et activer le « **mode édition** » en haut à droite.
- 2 Cliquer sur « + Ajouter une activité ou une ressource ».
- 3 Sélectionner la ressource à ajouter.

Exemple : ajout d'un fichier.



Ajouter des ressources à son cours (suite).

Quelques exemples de ressources.

- 1 La page** : elle permet à l'enseignant de rédiger son cours directement en ligne à l'aide d'un éditeur de texte. Une page peut contenir du texte, des images, des sons, des vidéos, des liens web et du code intégré (par exemple une Google map).
- 2 Le fichier** : il permet à l'enseignant de fournir un fichier comme ressource d'apprentissage. Ces fichiers peuvent être consultables en ligne ou téléchargeables par les étudiants.

1) La mondialisation a entraîné d'importantes remises en cause

1

A – Une accélération récente

Principalement liée à l'essor du capitalisme et des moyens de communications, la mondialisation des échanges a connu pourtant une accélération récente qui a bouleversé en profondeur les fondements culturels et sociaux de nos sociétés.

Il peut effectivement sembler erroné d'avancer que les brassages culturels ou les échanges commerciaux sont d'origine récente; Rome avait déjà régné durant près de cinq siècles sur un territoire où circulaient librement hommes et marchandises. Le mouvement des Lumières valonsait d'ailleurs le voyage initiatique et Rousseau écrivait dans ses *Considérations sur le gouvernement de Pologne*, « il n'y a plus aujourd'hui de Français, d'Allemands, d'Espagnols, il n'y a que des Européens ». L'ouvrage de Jean-Christophe Ruffin *Rouge Brésil*, couronné du Prix Goncourt en 2001, propose une description particulièrement riche de ces prémices de la mondialisation.

La voie du métissage culturel a donc été largement ouverte et a pu porter ses fruits. Certaines villes, à certains moments de l'histoire, ont ainsi réuni un ensemble d'artistes, venus d'horizons divers, portés par les diasporas ou les invasions : Vienne et Prague à la fin du XIX^e siècle, Zurich de 1914 à 1918, Paris au lendemain de la Première Guerre mondiale, New-York pendant la Seconde Guerre mondiale. L'histoire de l'art s'est construite à partir des échanges qui mettaient en contact la Flandre et la Vénétie, Marseille avec Rome, le monde byzantin avec la culture arabe ou les cités de la Toscane.

Ainsi, plutôt que d'avancer que la mondialisation est apparue à la fin du XX^e siècle, il apparaît plus pertinent de parler d'une accélération et d'une radicalisation de ses mécanismes. Fernand Braudel, dans son ouvrage *Civilisation*

2

AE

Participants

Notes

Accueil

Tableau de bord

Calendrier

Fichiers personnels

Analyse économique

📄 Rappel sur le consommateur

🔍 RECHERCHE FORUMS 📄 🗨️

Valider

Recherche avancée ?

Ajouter des activités à son cours.

Qu'est ce qu'une activité ?

Une activité permet une interaction entre un enseignant et un groupe d'étudiants. Les forums, les wikis et les devoirs sont des activités.

Ajouter un activité à son cours :

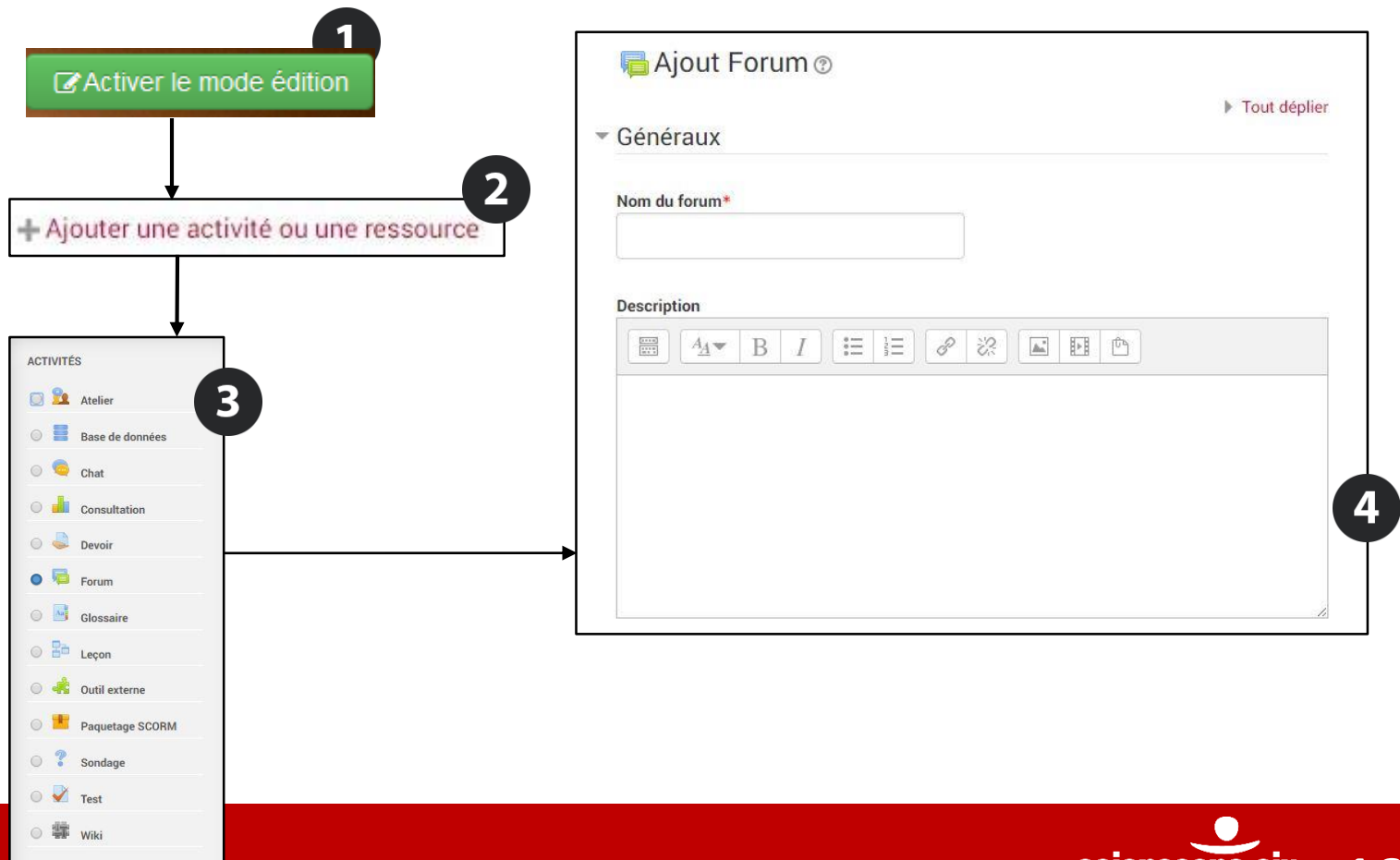
- 1 Rentrer dans son cours et activer le « **mode édition** » en haut à droite.
- 2 Cliquer sur « + Ajouter une activité ou une ressource ».
- 3 Sélectionner l'activité et cliquer sur « ajouter ».
- 4 Paramétrer selon vos besoins.



Activer le « **mode édition** » permet d'ajouter, mais également de modifier les activités déjà créées via le bouton



Exemple : ajout d'un forum.



Ajouter des activités à son cours (suite).

Quelques exemples d'activités :

- 1 **Le forum** : il permet aux participants de tenir des discussions. Plusieurs discussions peuvent cohabiter dans un seul forum.
- 2 **Le wiki** : il permet aux participants de construire une encyclopédie mettant en relations divers sujets. Un wiki peut être collaboratif ou individuel.
- 3 **Le devoir** : il permet à un enseignant de récolter des travaux.

Ce wiki collaboratif portera sur la vie de Gandhi.

[Afficher](#) [Modifier](#) [Commentaires](#) [Historique](#) [Carte](#) [Fichiers](#) [Administration](#)

2

[Version imprimable](#)

Accueil

Mohandas Karamchand Gandhi



Introduction :

Mohandas Karamchand Gandhi, né à Porbandar (Gujarat) le 2 octobre 1869 et mort assassiné à Delhi le 30 janvier 1948, est un dirigeant politique, important guide spirituel de l'Inde et du mouvement pour l'indépendance de ce pays. Il est communément connu et appelé en Inde et dans le monde comme le **Mahatma**

Étude de cas Chapitre 1

État du travail remis

Statut des travaux remis	Aucune tentative
Statut de l'évaluation	Pas évalué
Dernière modification	-
Commentaires	Commentaires (0)

[Ajouter un travail](#)

[Modifier votre travail remis](#)

3

Forum objectifs

Objectifs du forum

Rechercher les discussions

1

Les oeuvres de Dali

[Abonné](#)

Reponses encotées

Déplacer cette discussion

Déplacer

Épingler



Les oeuvres de Dali
par [Dimitri RAMBAUD](#), mardi 17 juillet 2018, 09:58

Salvador Dalí, de son nom complet Salvador Domingo Felipe Jacinto Dalí i Domènech, premier **marquis de Dalí de Púbol**, né à Figueras le 11 mai 1904, et mort dans la même ville, le 23 janvier 1989, est un **peintre, sculpteur, graveur, scénariste et écrivain catalan de nationalité espagnole**. Il est considéré comme l'un des principaux représentants du **surréalisme**, et comme l'un des plus célèbres peintres du **XX^e siècle**.

La sympathie de Dalí pour **Francisco Franco**, son excentricité et ses œuvres tardives font de l'analyse de son œuvre comme de sa personne des thèmes difficiles et sujets à controverses.



(Modifié par [Lucas SPINA \(local\)](#), Écrit initialement le mardi 17 juillet 2018, 09:56)

(Modifié par [Lucas SPINA \(local\)](#), Écrit initialement le mardi 17 juillet 2018, 09:57)

(Modifié par [Lucas SPINA \(local\)](#), Écrit initialement le mardi 17 juillet 2018, 09:57)

[Permalien](#) | [Modifier](#) | [Supprimer](#) | [Répondre](#)